

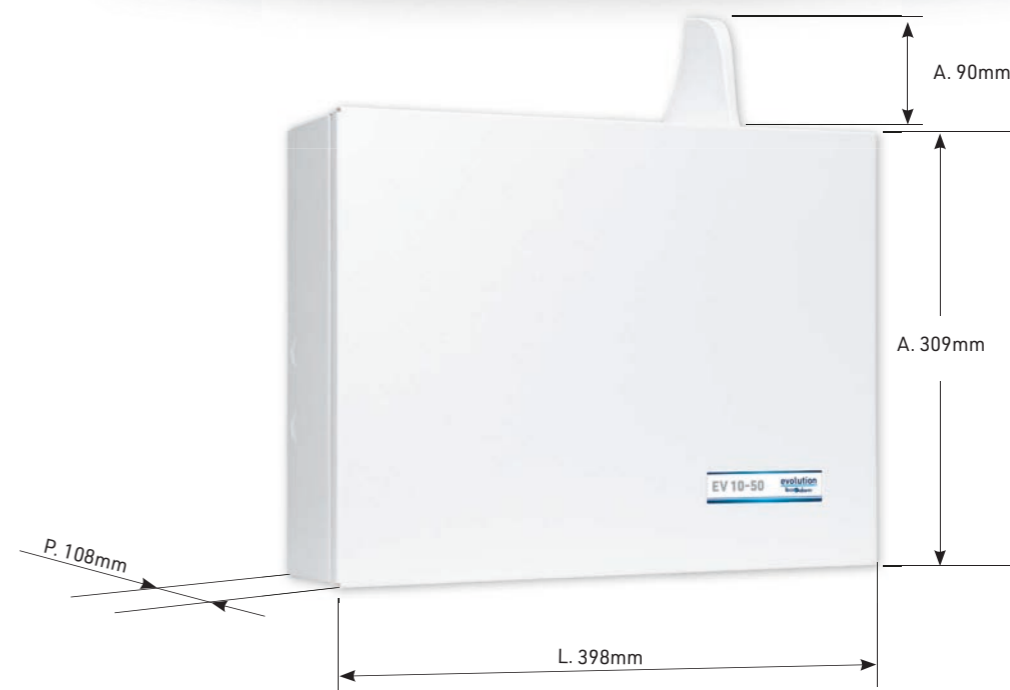
EV 10-50



evolution
Tecnoalarm®



Sistema di allarme ad architettura Bus.
Espandibile da 10 fino a 50 zone.
Tele-programmabile e tele-gestibile



ZONE FISICHE / DISPOSITIVI

	CPU	EV MOD BWL	EV DOMO	SPEED 8 STD	SPEED 4	SPEED 4-140C	SPEED 8	SPEED ALM8 PL	SPEED 4 PLUS	SPEED 8 PLUS	SPEED ALM8 PLUS	SPEED 4-8 P3A
WIRELESS EV@BWL	-	50	-	-	-	-	-	-	-	-	-	-
ZONE CONVENZIONALI*	4	-	2	8	4	4	8	8	4	-	-	4**
ZONE BUS	-	-	-	-	-	-	-	-	-	-	-	-
SENSOR BUS	6	-	-	-	-	-	-	-	4	8	8	8
ZONE DOMOTICHE	-	-	2	-	-	-	-	-	-	-	-	-

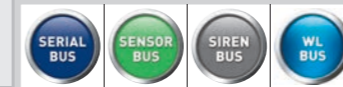
*Gli ingressi convenzionali possono essere programmati come: NC normalmente chiuso - NO normalmente aperto
BIL bilanciato - B24 doppio bilanciamento. E' possibile programmare: filtro tempo, conteggio impulsi ed inerziale.
**1 4 ingressi convenzionali sono disponibili solo in alternativa a 4 ingressi Sensor Bus (numero massimo di ingressi gestiti 8)

USCITE FISICHE / DISPOSITIVI

	CPU	EV DOMO	SPEED 8 STD	SPEED 4	SPEED 4-140C	SPEED 8	SPEED ALM8 PL	SPEED 4 PLUS	SPEED 8 PLUS	SPEED ALM8 PLUS	SPEED 4-8 P3A
RELÉ	2	-	-	-	-	-	2	-	-	2	2
OPEN COLLECTOR	4	-	-	1	14	2	2	1	2	2	2
DOMOTICHE	-	2	-	-	-	-	-	-	-	-	-

Valutazione di merito tecnico

Bus di Sistema



Telecomunicazioni



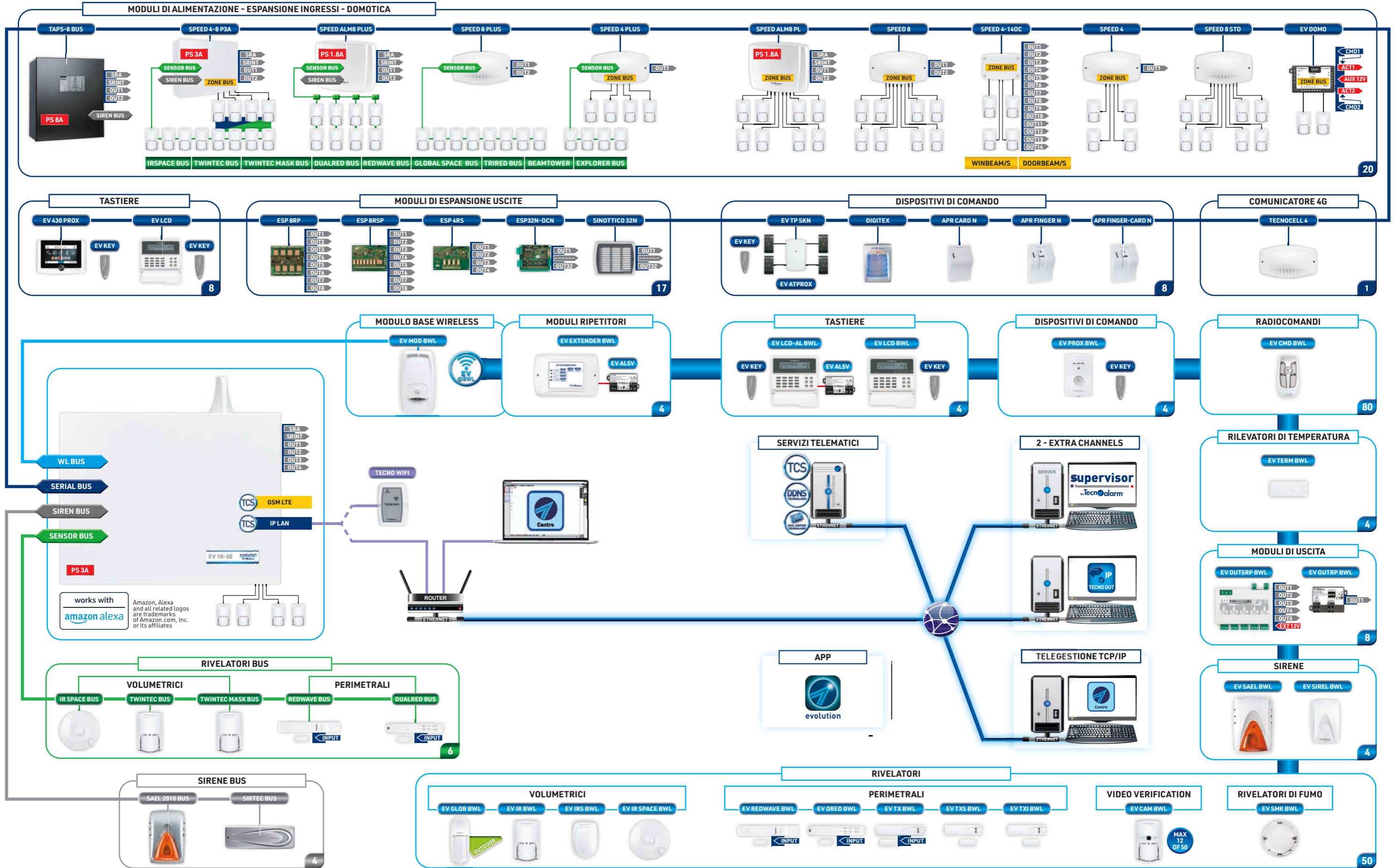
Servizi telematici e App



EV 10-50	A+				A			A			
----------	----	--	--	--	---	--	--	---	--	--	--

A+: massima dotazione - A: eccellente - B: buono - C: sufficiente
SP (Single Path) - DP (Dual Path) livelli di prestazione della sezione di Telecomunicazione, indicati nelle norme: EN 50131 - EN 50136





EV 10-50

- Sistema di allarme dotato di 50 zone logiche
- Gestione di 50 zone cablate: convenzionali, Zone Bus, Sensor Bus
- Gestione di zone radio max. 50
- Gestione di zone climatiche: 4
- 4 ingressi zona per rivelatori convenzionali
- 6 ingressi zona Sensor Bus per rivelatori seriali
- 1 ingresso zona di autoprotezione 24h
- 6 uscite di allarme liberamente programmabili
- 8 sirene logiche associabili ai programmi
- 1 WL Bus per il collegamento del modulo EV MOD BWL
- 1 Serial Bus per il collegamento delle periferiche di Sistema
- 1 Sensor Bus per il collegamento di rivelatori RSC®
- 1 Siren Bus per il collegamento di sirene RSC®
- Vettori telefonici integrati: IP WAN e 4G LTE
- Vettore telefonico opzionale: TECNOCELL 4
- Modulo WIFI opzionale: TECNO WIFI
- 12 comunicatori/canali dedicati alla notifica telefonica di eventi
- 2 recapiti telefonici o indirizzi IP per ogni comunicatore
- Passphrase indipendente per i 12 comunicatori
- 50 protocolli di comunicazione, funzionali ai vettori di notifica telefonica, formati di trasmissione: Vocale, SMS, Ring, Dati, EMAIL, TCS
- Sicurezza: comunicazioni crittografate AES 128/256bit
- Canale Server TCP/IP 4+1 Accesso regolamentato da Passphrase e White list
- Canale Client TCP/IP 9+1 Comunicazione criptata chiave di criptatura personalizzabile
- Funzione Test ciclico Server programmabile
- Funzione di verifica copertura operatore "Network-Cell-Scanner"
- Funzione autoprotezione GSM "Anti-Jamming"

- Servizi telematici: TCS, DDNS Tecnoalarm, SNTP, Mail Server Tecnoalarm
- Sintesi vocale
- Vocabolario Text to speech personalizzabile
- 8 programmi di funzionamento, liberamente associabili ai dispositivi di comando
- Temporizzazioni personalizzabili per ogni programma
- Gestione Sistema mono o multi-utenza con zone condivise
- 122 codici di accesso
- 100 chiavi e/o carte RFID
- 80 radiocomandi
- Gestione di lettori biometrici d'impronta digitale e carte RFID
- 36 telecomandi gestibili localmente e/o da remoto
- Gestione di 10 moduli domotici
- 8 programmatori orari settimanali
- 8 fasce orarie di accesso
- 8 timer ciclici
- Messaggistica programmata: tre messaggi con priorità di disattivazione programmabile
- Messaggio informativo richiamabile
- Gestione calendario quadriennale personalizzabile o perpetuo
- Cambio ora solare/legale automatico
- Cronotermostato settimanale per quattro zone
- Controllo digitale della copertura radio e delle interferenze
- Gestione allarmi coincidenti programmabile
- Capacità memoria Log di Sistema: 64.512 eventi
- Uscita di alimentazione specializzata per carica batteria sirena autoalimentata
- Alloggiamento batterie: 1 da 12V-12Ah
- Test batteria programmabile in caso di guasto sgancio automatico
- Alimentatore modulare, switching 3A

Tecnologie e servizi	
Dotazioni di base	
Integrazioni	
Modalità di gestione	
Gestioni automatiche	
Gestioni avanzate	

EV 10-50 - Caratteristiche tecniche e funzioni

Zone	Zone logiche totali	50
	Zone filari CPU	6 Sensor Bus 4 convenzionali
	Zone cablate gestibili	50
	Zone radio gestibili	50
	Zone domotiche	10
	Zone climatiche	4
Uscite	Uscite CPU	6
	Sirene logiche	8
Sistema	Bus di Sistema	WL Bus Siren Bus Serial Bus Sensor Bus
	Sintesi vocale	✓
	Vocabolario	TTS
	Registrazione immagini	Micro SD (opzionale)
	Capacità memoria eventi	64.512
Programmi Modi di gestione	Programmi	8
	Codici	122
	Biometria - Impronte digitali	96
	Chiavi / Carte RFID	100
	Radiocomandi	80
	Programmi orari	8
Gestioni automatizzate	Fasce orarie di accesso	8
	Cronotermostato settimanale	4
	Anni calendario	4 o perpetuo
	Messaggi temporizzati	3
	Telecomandi	36
	Test ciclico server	1
	Timer ciclici	8
Caratteristiche TLC	Vettori di telecomunicazione integrati	IP 4G LTE
	Vettore GSM-EXT (opzionale)	TECNOCELL 4
	Modulo WI-FI (opzionale)	TECNO WIFI
	Categorie ATS	SP3...SP5 DP1...DP4
	Protocolli di comunicazione	50
	Crittografia	AES 128/256 bit
	Passphrase	Programmabile
	Canali telefonici	12
	Canali Server TCP/IP	4
	Canali Client TCP/IP	12
	Canali Extra TCP/IP	2
Eventi trasmissibili	174	
Numeri telefonici (Indirizzi IP)	12 + 12 (24 caratteri)	
Elementi coda telefonica	64	

Servizi telematici	Servizi gestiti	TCS DDNS Tecnoalarm Mail Server Tecnoalarm SNTP	
	Espandibilità sistema wireless	Modulo base wireless	1
		Modulo ripetitore	4
		Totale rivelatori	50
		Rivelatori sincroni	12
		Tastiere	4
Dispositivi di comando		4	
Espandibilità sistema bus RS485	Sirene	4	
	Moduli di uscita	8	
	Rilevatori di temperatura	4	
	Programmazione avanzata	Moduli espansione zone filari	20 Domotici max.10
		Tastiere	8
		Dispositivi di comando	8
Moduli di espansione uscite		17	
Comunicatore 4G		1	
App di gestione	Sirene bus	4	
	Azioni	1.024	
	Timer	512	
	Contattori	128	
Gestioni accessorie	Rubrica numeri telefonici	48	
	Moduli di uscita riservati	4	
Caratteristiche elettriche	iPhone - Android - Huawei	evolution	
	Supervisor	Opzionale	
	Tecno Out	Opzionale	
	Tensione alimentazione	230V AC +/- 10% 50Hz	
Caratteristiche fisiche	Consumo scheda CPU	150mA @ 13,8V DC	
	Alimentatore modulare	3A @ 14,4V DC	
	Alloggiamento batteria	1 da 12V/12Ah	
	Classe ambientale	II	
Conformità	Contenitore	Acciaio	
	Dimensioni (L x A x P)	398 x 309 x 108mm	
	Altezza antenna	90mm	
	Peso	4,5kg	
Norme	EN 50131-1 EN 50131-3 EN 50131-5-3 EN 50131-6 EN 50136-2		
	Grado di sicurezza EV 10-50 EN	2	
	Organismo di certificazione	IMQ	

Dispositivi di espansione e interfacce


	      
	<p>Modulo base wireless, ricetrasmittitore UHF ad alta sensibilità, banda di frequenza 868MHz multicanale. Modulazione digitale. Protocollo di comunicazione radio bidirezionale EV@BWL, protetto con crittografia AES 128 bit. Collegamento del modulo alla centrale su bus seriale dedicato WL Bus.</p> <p>Dislocazione decentrata, fuori dalla centrale a una distanza massima di 50m.</p> <p>Autoprotezioni: apertura, rimozione, manomissione bus, Jamming radio.</p> <p>Completa gestione RSC®: programmazione, telegestione e controllo.</p> <p>Ambito di installazione interni. Classe ambientale II. Contenitore ABS. Colore bianco.</p>
Cod. F102EVMOBWL	

EV MOD BWL - Caratteristiche tecniche e funzioni

Generalità	Modulo base wireless	EV MOD BWL	Caratteristiche elettriche	Tensione alimentazione	10...14,5V DC
	Collegamento	WL Bus RS485		Consumo massimo	170mA @ 13,8V DC
Caratteristiche radiofrequenza	Protocollo di comunicazione	EV@BWL	Caratteristiche fisiche	Classe ambientale	II
	Crittografia	AES 128 bit		Grado di protezione	IP3x-IPK04
	Ricetrasmittitore	UHF multicanale		Contenitore	ABS
	Banda di frequenza	868MHz		Dimensioni (L x A x P)	73 x 137 x 39mm
	Modulazione	FSK		Peso	119g
Autoprotezioni	Antiapertura/rimozione	Micro-switch	Conformità	Norme	EN 50131-1 EN 50131-3 EN 50131-5-3
	Manomissione Bus	✓		Grado di sicurezza	2
	Jamming radio	✓		Organismo di certificazione	IMQ
	Sopravvivenza	✓			

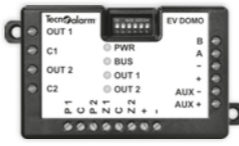
EV 10-50 - Accessori

	<p>PROLUNGA CAVO ANTENNA GSM 12M</p> <p>Cavo di prolunga per il collegamento per antenna GSM. Lunghezza cavo 12m</p>		<p>PROLUNGA CAVO ANTENNA GSM</p> <p>Cavo di prolunga per il collegamento per antenna GSM. Lunghezza cavo 4m.</p>
	Cod. C126PROLANT12M		Cod. C126PROLANTENNA
	<p>MICRO SD CARD</p> <p>MicroSD 4GB per la memorizzazione delle foto scattate dai rivelatori EV CAM BWL. Capacità di archiviazione per ogni rivelatore: 200 sequenze fotografiche, composte da 6 foto ad alta risoluzione. La memoria è stata scelta da Tecnoalarm per le sue caratteristiche. Il funzionamento con altre memorie non è garantito.</p>		<p>ANTENNA A BASE MAGNETICA</p> <p>Antenna GSM multibanda, omnidirezionale, con base magnetica, per il fissaggio su superfici in acciaio. Lunghezza cavo di collegamento 3m.</p>
	Cod. F127EVCARD4GB		Cod. C126ANTENNA3GBA

<p>TECNO WIFI</p> 	M
Cod. F130TECNOWIFI	

TECNO WIFI - Caratteristiche tecniche e funzioni

Generalità	Interfaccia Ethernet WLAN	TECNO WIFI	Caratteristiche elettriche	Tensione nominale	12V DC
	Collegamento	RJ45		Tensione alimentazione	9...28V DC
Caratteristiche TLC	Connessione Ethernet	10/100Mbps	Consumo a riposo	75mA @ 12V DC	
	Connessione WiFi	WiFi: 802.11b/g/n fino a 150Mbps	Consumo massimo	120mA @ 12V DC	
	Frequenza	2.4GHz	Caratteristiche fisiche	Classe ambientale	II
	Crittografia	WEP - WPA WPA2 - WPA3		Grado di protezione	IP2x-IPK04
	Antenna	Integrata		Contenitore	ABS
Alimentazione	Cavo Ethernet	PoE	Dimensioni (L x A x P)	95 x 67 x 26mm	
	Ingresso per alimentatore	✓	Peso	119g	

<p>EV DOMO</p> 	<p>Modulo espansione ingressi e gestione domotica. Dotato di 2 ingressi zona per il cablaggio di rivelatori: convenzionali, Tecnoalarm RDV® e Zone Bus. Sezione domotica multifunzione, dotata di 2 ingressi di comando e 2 uscite relè con contatto 250V AC 4A. Massima versatilità di programmazione per la gestione di: illuminazione, motori per tapparella e veneziane, aperture automatiche e generiche utenze elettriche. Ingresso di alimentazione ausiliaria. Collegamento bus RS485. Contenitore in ABS. Dimensioni (L x A x P) 105 x 55 x 26mm.</p>
Cod. F127EVDOMO	

EV DOMO - Caratteristiche tecniche e funzioni

Generalità	Modulo di espansione ingressi e gestione domotica	EV DOMO	Sezione antintrusione	Zone logiche totali	2
	Collegamento	Serial Bus RS485		Gestione rivelatori	Convenzionali Tecnoalarm RDV® Zone Bus
Sezione domotica	Zone domotiche	2	Caratteristiche elettriche	Tensione nominale	12V DC
	Modalità di funzionamento	Tapparella Veneziana Illuminazione Gestione varco		Tensione alimentazione	10.5...15V DC
	Ingressi pulsanti di comando	2		Consumo a riposo	30mA @ 12V DC
	Pulsanti programmabili	Manuale - Smart NC - NO	Consumo massimo	80mA @ 12V DC	
	Funzione interblocco ingressi di comando	Programmabile	Caratteristiche fisiche	Classe ambientale	II
	Uscite relè di attuazione Max. 4A @ 250 AC	2 programmabili		Grado di protezione	IP2x-IPK04
Ingresso alimentazione ausiliaria	✓	Contenitore		PC V0	
			Dimensioni (L x A x P)	105 x 55 x 26mm	
			Peso	119g	



Tecnalarm

Via Ciriè, 38 - 10099 - San Mauro T.se Torino (Italy)
Tel. +39 011 22 35 410
info@tecnoalarm.com

Tecnalarm FRANCE

495, Rue Antoine Pinay - 69740 Genas - Lyon (France)
Tél. +33 (0)4 78 40 65 25
tecnoalarm.france@tecnoalarm.com

Tecnalarm ESPAÑA

C/Vapor 18 (Pol. Ind. El Regàs) - 08850 Gavà - Barcelona (España)
Tel. +34 936 622 417
tecnoalarm@tecnoalarm.es



ISO 9001

MADE IN ITALY

