

Sistema TP8-28 - TP8-28 GSM

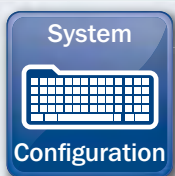
Architettura BUS espandibile



I sistemi antintrusione TP8-28 già nella loro configurazione di base sono dotati della tecnologia RSC di Tecnoalarm. Ora tutti i vantaggi operativi e prestazionali offerti dalla tecnologia RSC sono disponibili anche per la realizzazione di piccoli impianti ad alto livello tecnologico

Tecnoalarm
Hi-Tech Security Systems
design by *pininfarina*

I sistemi Tecnoalarm, grazie alla tecnologia **RSC** (Remote Sensitivity Control), comunicano con il proprio centro di teleassistenza tramite protocolli proprietari. La comunicazione può avvenire per mezzo di tutti i vettori di comunicazione che il sistema rende disponibili e la specificità delle informazioni trasmesse eleva ulteriormente i livelli di prestazione e funzionalità. I Centri Tecnoalarm possono così teleprogrammare e supervisionare costantemente i sistemi ad esso collegati e, con l'utilizzo di sofisticati tool diagnostici, verificarne il funzionamento e trarre da essi ogni informazione utile per mantenere e migliorare costantemente le loro prestazioni.



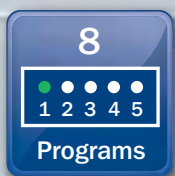
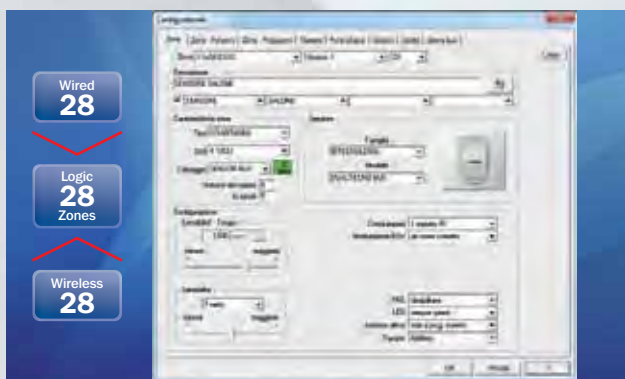
Programmazione

La programmazione dei parametri di funzionamento del sistema TP8-28 può essere effettuata, localmente o da remoto, a mezzo connessione telefonica, con il software Tecnoalarm "Centro". Il programma "Centro" grazie ai suoi molteplici tool di programmazione consente di scegliere, tra le articolate funzioni ed opzioni di funzionamento del sistema, le modalità operative più appropriate all'installazione.



Zone

Le 2 zone convenzionali e le 6 zone Bus disponibili sull'unità centrale costituiscono la base del sistema, la configurazione del sistema è completamente modulare e scalabile utilizzando i vari moduli di espansione Zone, esso è ampliabile sino a 28 zone logiche che possono essere liberamente assegnate a zone fisiche filari convenzionali, Bus o radio. La programmazione delle zone permette di trarre, anche da rilevatori convenzionali, prestazioni e funzionalità di massimo livello. Ma è soltanto con l'utilizzo dei rilevatori RDV e RSC di Tecnoalarm che il sistema estende le sue potenzialità ai massimi livelli di prestazione. I rilevatori RDV e RSC danno infatti la possibilità di controllare, verificare e valutare gli allarmi nel momento del loro insorgere, con videate specifiche di analisi degli eventi. Vengono così superati i limiti del telecontrollo tradizionale e proposti nuovi concetti di interazione attiva con il sistema. RDV® ed RSC® sono marchi depositati da Tecnoalarm protetti da brevetti internazionali.



Programmi e dispositivi di comando

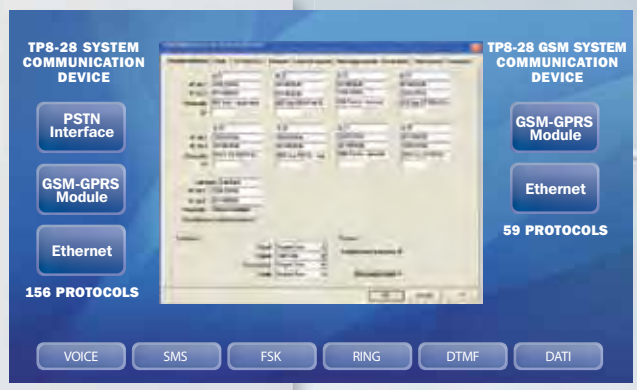
Il sistema TP8-28 gestisce 8 programmi di funzionamento. L'ampia tipologia di dispositivi di comando è in grado di soddisfare ogni esigenza di utilizzo comprende la tastiera LCD300/S dotata di sintesi vocale, la nuova LCDPROX1 con display grafico e lettore di chiavi elettroniche RFID integrato, il sistema gestisce anche i dispositivi APR gamma che comprende lettori di carte RFID, lettori biometrici di impronte digitali, anche in modalità combinata. Di particolare rilievo le esclusive console touch screen TSP7000STD e TSP7000STD BIO dotate di monitor LCD 7" la versione BIO e corredata di lettore biometrico di impronte digitali. Il sistema può gestire più utenti che possono accedere alle funzionalità del sistema tramite il riconoscimento di 120 codici numerici, 100 chiavi elettroniche o card RFID, 80 radiocomandi, 100 impronte digitali. Gli accessi al sito protetto possono essere regolamentati e automatizzati programmando 4 fasce orarie d'accesso e 6 programmatori orari.





Sezione telefonica

La ricca dotazione telefonica del sistema è costituita da 8 comunicatori, che impiegano diversi vettori di comunicazione. I vettori di comunicazione del sistema TP8-28 sono la linea PSTN integrata ed in opzione il modulo telefonico GSM TECNOCELL e l'interfaccia Ethernet PROG NET2. Per il sistema TP8-28 GSM i vettori di comunicazione sono il modulo telefonico GSM/GPRS integrato ed in opzione il modulo telefonico GSM TECNOCELL e l'interfaccia Ethernet PROG NET2. La sezione telefonica, implementa in base al sistema TP8-28 o TP8-28 GSM e ai vettori opzionali utilizzati, varie modalità di comunicazione: chiamate vocali, SMS, trasmissione dati nei formati FSK, DTMF e TCP/IP. I messaggi vocali di allarme sono formulati automaticamente dal sistema, che attinge le parole dal vocabolario interno ed è così in grado di inviare messaggi di allarme che indicano in modo certo avvisi di sistema e allarmi, con l'indicazione puntuale delle zone interessate. I sistemi TP8-28 e TP8-28 GSM, possono comunicare con l'utente e le centrali operative di vigilanza utilizzando rispettivamente 156 e 59 diversi protocolli di comunicazione.



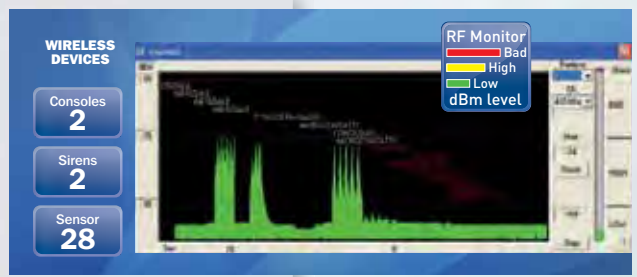
Interoperabilità

Il sistema TP8-28 integra 8 telecomandi con cui l'utente può in qualsiasi momento interagire, tramite chiamate telefoniche o messaggi SMS. I telecomandi sono personalizzabili e con essi è possibile interrogare e gestire funzioni di sistema o anche dispositivi esterni come: riscaldamento, condizionamento illuminazione, ecc.



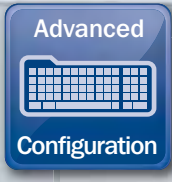
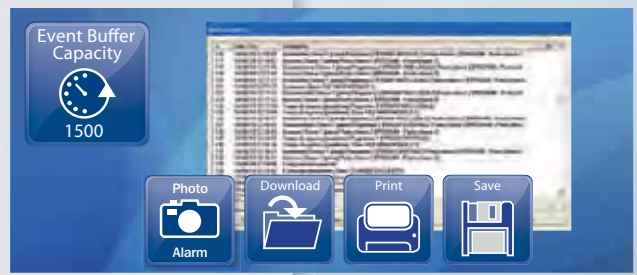
Sezione radio

La copertura radio del sistema è garantita dalla possibilità di installare nel sito protetto fino a 2 moduli ricetrasmittitori in grado di gestire fino a 80 radiocomandi, 28 rilevatori, 2 console di comando e 2 sirene radio. Il sistema supervisiona e analizza costantemente l'andamento del rapporto segnale disturbo dei propri dispositivi radio, l'andamento dei dati di supervisione tradotto in forma grafica è consultabile localmente o da remoto tramite lo strumento di diagnosi "RF monitor" del programma "Centro". L'ampia gamma di rilevatori wireless Tecnoalarm, composta da rilevatori specializzati per protezioni volumetriche e perimetrali per interni ed esterni, offre soluzioni specifiche per ogni esigenza di protezione.



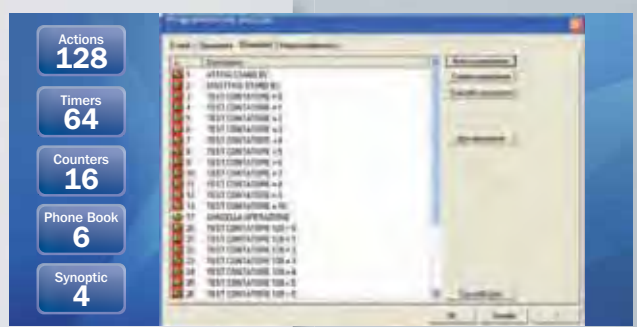
File registrazione eventi

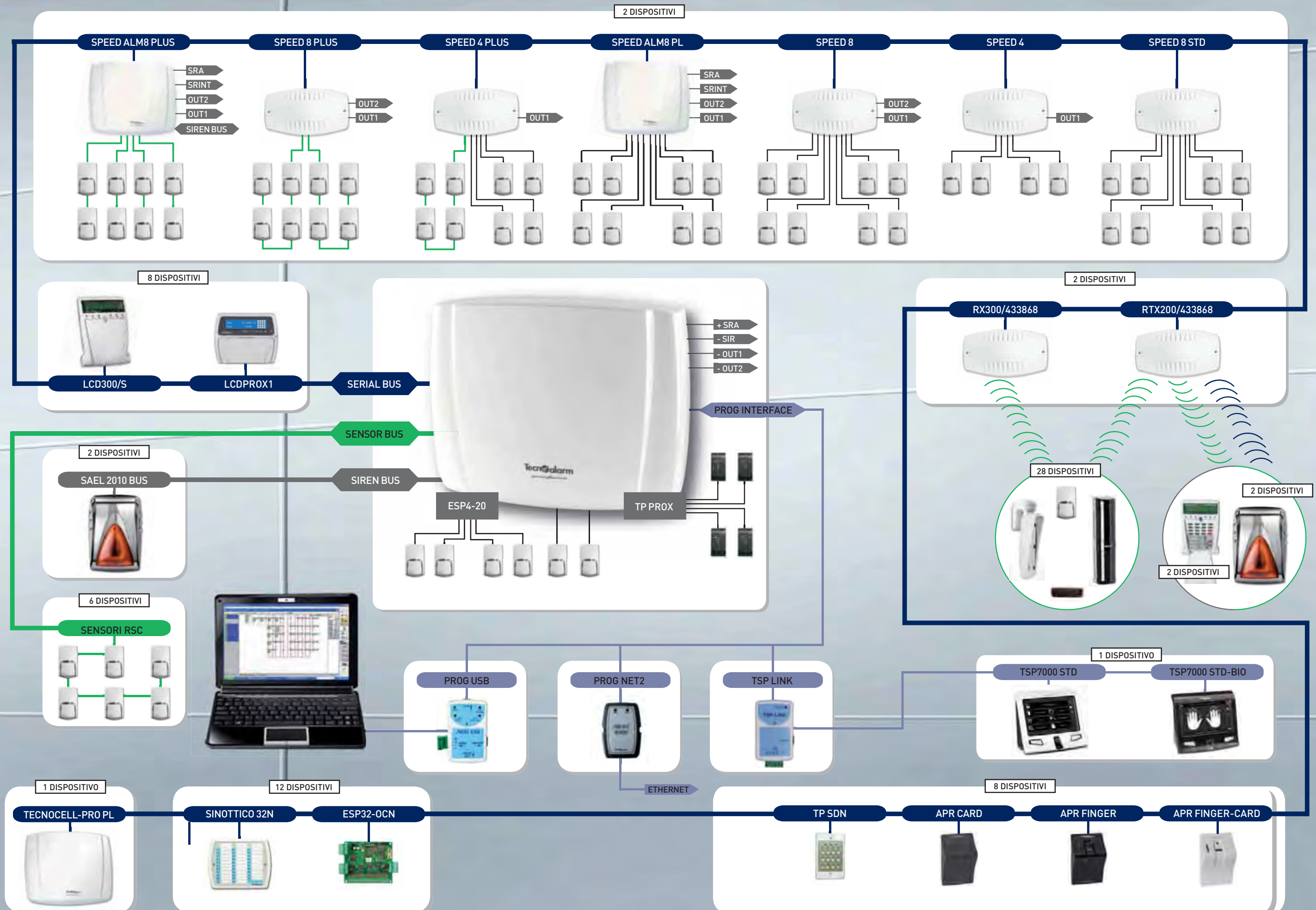
Il "log eventi" registra ogni evento relativo al funzionamento del sistema. Gli eventi di allarme dei rilevatori RSC sono corredati dall'immagine digitalizzata "Photo alarm" che visualizza in dettaglio in formato grafico l'andamento dinamico del segnale di allarme. Gli eventi vengono registrati sequenzialmente, ognuno è corredato di data e ora, sono classificati in eventi di: allarme, diagnosi e stato. Nel log eventi ogni zona, programma, telecomando, evento telefonico, è identificato per numero e nome e per ognuno di essi vengono registrati tutti i possibili stati funzionali. Il centro Tecnoalarm può in qualsiasi momento monitorare il log eventi e trarre da esso le informazioni utili per analizzare il funzionamento del sistema. La capacità di archiviazione del log eventi del sistema TP8-28 è di 1500 eventi.



Programmazione avanzata

La "programmazione avanzata" si basa su un sofisticato tool software con cui è possibile personalizzare il funzionamento del sistema, il suo utilizzo è estremamente utile per dare soluzioni funzionali a particolari esigenze applicative. Con la programmazione avanzata si evita il cablaggio di ridondanti e costosi dispositivi esterni, e si trasforma il sistema in un sofisticato PLC (programmable logic controller) capace di ampliare le possibilità operative delle risorse di sistema. La normale funzionalità di ingressi, uscite, comunicatori, telecomandi, ecc, viene ridefinita attraverso la programmazione di una serie di azioni, assoggettate agli eventi. Le azioni tra loro concatenabili sono regolate da temporizzatori e contatori.





Moduli Zone

	SPEED ALM8 PLUS	SPEED 8 PLUS	SPEED 4 PLUS	SPEED ALM8 PL	SPEED 8	SPEED 4	SPEED 8 STD
ALIMENTATORE	1,8A			1,8A			
ZONE	8 BUS	8 BUS	4 + 4 BUS	8	8	4	8
USCITE	4	2	1	4	2	1	
Sensor BUS	4 connessioni BUS	2 connessioni BUS	1 connessione BUS				
Siren BUS	1 connessione BUS						
RBC	✓	✓	✓	✓	✓	✓	
CONTENITORE	✓	Opzionale	Opzionale	✓	Opzionale	Opzionale	Opzionale
CODICE	F101SPEALM8PLUS	F101SPEED8PLUS	F101SPEED4PLUS	F101SPEEDALM8PL	F101SPEED8	F101SPEED4	F101SPEED8STD

Moduli Wireless

	RTX200/433868	RX300/433868
RICEVITORE		✓
RICE-TRASMETTITORE	✓	
FREQUENZA RX	433MHz/868MHz	433MHz/868MHz
FREQUENZA TX	868MHz	
CONTENITORE	✓	✓
CODICE	F102RTX200	F102RX300

GSM

	TECNOCELL-PRO PL
FUNZIONE	Secondario/Backup
MESSAGGI VOCALI	✓
MESSAGGI SMS	✓
PROTOCOLLI	✓
BACKUP	✓
CODICE	F104TECNOCELL-PRO PL

Console touch screen

	TSP7000 STD	TSP7000 STD-BIO
LETTORE IMPRONTE		✓
MEMORIA IMPRONTE		Locale (100 impronte)
CODICE	✓	✓
PROG. GESTIBILI	8	8
SINTESI VOCALE	✓	✓
LCD 7"	65000 colori - Touch Screen - 800x480dpi	
PORTA ETHERNET	✓	✓
PORTA USB	✓	✓
PORTA SERIALE RS422	✓	✓
CODICE	F210TSP7000ST	F210TSP7000STBI

Note: collegabili alla centrale solo tramite interfaccia TSP LINK

Console LCD

	LCD300/S	LCDPROX1
CODICE	✓	✓
LETTORE CHIAVE RFID		✓
PROG. GESTIBILI	8	8
DISPLAY	2X16 caratteri	Grafico
SINTESI VOCALE	✓	
LED SEGNALAZIONE	36	23
CODICE	F127LCD300S	F127LCDPROX1

Moduli uscite

	ESP32-OCN	SINOTTICO 32N
USCITE ELETTRICHE	32 open collectors programmabili	
SEGNALAZIONI LED		32 LED programmabili
CONTENITORE	Opzionale	✓
CODICE	F127ESP32OCN	F127SINOTTICON

Sirene Bus

	SAEL 2010 BUS	SAEL 2010PRO BUS
ABBINAMENTO PROG.	Libero da 1 a 8	Libero da 1 a 8
MODALITÀ ALLARME	16	16
ANTI SCHIUMA	✓	✓
ANTI PERFORAZIONE		✓
CONTENITORE	ABS	Alluminio
CODICE	F105S2010BUSBI	F105S2010PROBUS

Dispositivi di comando

	APR FINGER-CARD	APR FINGER	APR CARD	TP SDN
LETTORE IMPRONTE	✓	✓		
CARTA RFID	✓		✓	
CODICE				✓
PROG. GESTIBILI	3	3	3	4
LED SEGNALAZIONE	4	4	4	7
MEMORIA IMPRONTE	Locale (100 impronte)	Locale (100 impronte)		
CODICE	F103APRFINGCARD	F103APRFING	F103APRCARD	F127TPSDN

Caratteristiche Tecniche Espansioni Interne

Moduli opzionali

	TP BUS	TP BUSVOC
COMPATIBILITÀ	Solo versioni TP8-28 - TP8-28EN	
FUNZIONE	Serial BUS	Serial BUS
VOCABOLARIO		✓
CODICE	F127TPBUS	F127TPBUSVOC

Modulo Zone

	ESP4-20
ZONE	4
RBC	✓
CODICE	F127TP420ESP

Moduli opzionali

	TP PROX	TP OUT60C	TP OUTREL
COMPATIBILITÀ	Compatibili con tutte le versioni		
FUNZIONE	Interfaccia per lettori trasponder ATPROX	Modulo uscite elettriche 6 open collector	Modulo uscita relè 1 relè
CODICE	F127TPPROX	F127TPOUT60C	F127TPOUTREL

CARATTERISTICHE TECNICHE E FUNZIONI

ZONE	Zone logiche totali	28	TELEFONIA SISTEMA TP8-28 GSM	Comunicatori	8	
	Zone filari CPU	2 convenzionali + 6 BUS		Vettore primario	GSM	
	Zone filari gestibili	28		Vettore secondario (opzionale)	Tecnocell	
	Zone radio gestibili	28		Vettore Ethernet (opzionale)	PROG NET2	
USCITE	Uscite CPU	2 + 2 programmabili	ESPANDIBILITÀ SISTEMA BUS485	Eventi trasmissibili	128	
	Sirene logiche	4		Numeri telefonici	8+8 (24 caratteri)	
SISTEMA	BUS sistema RS485	3		PROGRAMMAZIONE AVANZATA	Elementi coda telefonica	32
	Sintesi vocale	Vedi tabella versioni			Protocolli di comunicazione	59
	Capacità memoria eventi	1500	Moduli espansione zone filari		2	
	Gestione stampante	✓	Moduli espansione wireless		2	
PROGRAMMI MODI DI GESTIONE	Programmi	8	CARATTERISTICHE ELETTRICHE	Console	8	
	Codici di accesso	120		Dispositivi di comando	8	
	Biometria - Impronte digitali	100		Moduli sinottici - uscite	12	
	Chiavi / Card	100		Comunicatore GSM	1	
	Radiocomandi	80	Sirene BUS	2		
GESTIONI AUTOMATIZZATE	Programmatori orari	6	CARATTERISTICHE FISICHE	Sirene radio	2	
	Fascie orarie di accesso	4		Console radio	2	
	Anni calendario	2		Azioni	128	
	Telecomandi	8		Timer	64	
	Test ciclico	✓		Contatori	16	
	Test ciclico server	✓		Rubrica numeri telefonici	6	
TELEFONIA SISTEMA TP8-28	Comunicatori	8	CARATTERISTICHE ELETTRICHE	Moduli sinottici riservati	4	
	Vettore primario	PSTN		Tensione di alimentazione	230V AC +/- 10% 50Hz	
	Vettore secondario (opzionale)	Tecnocell		Consumo CPU TP8-28	150mA @ 13,8V DC	
	Vettore Ethernet (opzionale)	PROG NET2		Consumo CPU TP8-28 GSM	220mA @ 13,8V DC	
	Eventi trasmissibili	128		Alimentatore	2A @ 14,8V DC	
	Numeri telefonici	8+8 (24 caratteri)		Alloggiamento batteria	12V/7Ah	
	Elementi coda telefonica	32		Contenitore	ABS	
Protocolli di comunicazione	156	Dimensioni (LxAxP)	350 x 285 x 93mm			
			Peso	TP8-28 (2,7kg) - TP8-28 GSM (2,8kg)		

VERSIONI DISPONIBILI



TP8-28	F101T28-IT		Opzionale	Opzionale	✓		Opzionale	2A	✓
TP8-28 EN	F101T28EN-IT	Grado 2	Opzionale	Opzionale	✓		Opzionale	2A	✓
TP8-28 GSM/V	F101T28G/V-IT			✓		✓	Opzionale	2A	✓
TP8-28 GSM/V EN	F101T28GEN/V-IT	Grado 2		✓		✓	Opzionale	2A	✓

La Tecnoalarm si riserva la facoltà di cambiare in qualsiasi momento caratteristiche e funzioni del prodotto senza nessun preavviso.



Tecnoalarm

Via Ciriè, 38 - 10099 San Mauro T.se - Torino (Italy)
tel. +390112235410 - fax +390112735590
tecnoalarm@tecnoalarm.com
www.tecnoalarm.com

Tecnoalarm FRANCE

495, Rue Antoine Pinay - 69740 Genas - Lyon (France)
tél. +33478406525 - fax +33478406746
tecnoalarm.france@tecnoalarm.com - www.tecnoalarm.com
Agence de Paris: 125, Rue Louis Roche - 92230 Gennevilliers

Tecnoalarm ESPAÑA

c/Vapor 18 (Pol. Ind. El Regas)
08850 Gavà - Barcelona (España)
tel. +34936622417
tecnoalarm@tecnoalarm.es - www.tecnoalarm.es