

ShockTec™

Digital Shock Detectors

Il rivelatore sismico digitale ShockTec™ viene usato per protezioni perimetrali 24 ore sicure ed affidabili. Un tentativo di intrusione viene rilevato nel momento in cui l'intruso tenta di forzare, forare o sfondare porte finestre, pareti o soffitti. L'allarme viene attivato prima ancora che l'intruso entri minimizzando i danni alla proprietà e preservando maggiormente la sicurezza delle persone.

ShockTec™ rileva l'impatto ed offre un eccellente livello di discriminazione tra reali tentativi di intrusione e comuni vibrazioni ambientali grazie ad un avanzato microprocessore che analizza accuratamente la frequenza, l'energia, l'ampiezza e la durata del segnale della vibrazione.

ShockTec™ ha un reed interno per un magnete opzionale per chi desidera anche la protezione contro l'apertura di porte e finestre. Il sensore può essere montato verticalmente o orizzontalmente con il magnete posizionato da una o dall'altra parte dell'unità.

ShockTec™ ha integrato un circuito di calibrazione affidabile e preciso. Le indicazioni per il tecnico comprendono informazioni quali "troppa sensibilità", "poca sensibilità" e "calibrazione corretta".



RISKONET

R I S C O G R O U P

Intelligence in the Service of Security

ShockTec™ Caratteristiche e Vantaggi

- Protezione perimetrale 24 ore per porte, muri, soffitti e finestre garantendo il movimento delle persone all'interno dei locali senza restrizioni.
- Controllato da microprocessore analizza digitalmente il segnale garantendo elevata immunità agli allarmi impropri tramite la discriminazione delle frequenze non caratteristiche del tentativo di intrusione.
- Rilevatore di impatto per l'identificazione di brevi impulsi ad elevata energia
- LED tricolore con indicazioni di "troppo sensibile" e "poco sensibile" per calibrare accuratamente il sensore.
- Versione con reed interno per una doppia protezione, impatto e apertura.
- Il magnete per l'apertura di porte e finestre può essere montato indifferenzialmente su entrambi i lati dell'unità (tolleranza magnete 20 mm.).
- Montaggio su cornici, infissi, stipiti, o vetro, orizzontalmente o verticalmente.
- Potenzimetro di regolazione sensibilità a doppio stadio.
- Sensore piezoelettrico incapsulato.
- Protezione contro la manomissione del coperchio.
- Estetica moderna con ampio spazio per il cablaggio e passacavo ermetico in gomma.



Specifiche Tecniche

	ShockTec™	ShockTec™ con Contatto Magnetico
Tensione di alimentazione	Da 9V— a 16V—	
Assorbimento in corrente (nom.)	12.5 mA	7.5 mA
Temperatura di funzionamento	Da -20°C a 60°C	
Umidità massima accettabile	95% senza condensa	
Regolazione sensibilità	Potenzimetro a doppio stadio	
Indicatore LED tricolore	Arancio: Troppo sensibile Verde: Allarme e Calibrazione corretta Rosso: Poco sensibile	
Portata contatti a Relé: Relé di allarme	100mA a 24V—, NC	100mA a 24V—, NC, Opto relé
Relé tamper	500mA a 24V—, NC	500mA a 24V—, NC
Relé magnete reed interno	Non Applicabile	100mA a 24V—, NC
Tempo apertura relé in allarme	2.5 secondi	
Reed per contatto magnetico	Non Applicabile	Due reed interni per posizionare il magnete da entrambi i lati dell'unità
Modi Memoria di allarme	Memoria di allarme di "Qualsiasi sensore" o "Primo sensore"	
N° max. di unità per loop con Memoria "Qualsiasi sensore".	80	
N° max. di unità per loop con Memoria "Primo sensore".	10	
Protezione contro gli allarmi impropri	Microprocessore con elaborazione digitale del segnale e circuiti di soppressione rumore ad ampio spettro	
Scariche elettrostatiche	Nessun falso allarme fino a scariche di 8 KVolt	
Immunità interferenze RF	30 V/m da 80MHz a 1GHz	
Materiale contenitore	ABS resistente alla fiamma	
Dimensioni contenitore	25x28x95mm	25x28x95mm- rivelatore 10x12x58 mm- magnete

Conforme allo Standard Europeo EN 50131 Grado 3, Classe II



©7/2005 ROKONET Electronics Ltd.

Eccezionale immunità agli allarmi impropri.

ShockTec™ ha un avanzato microprocessore che effettua l'analisi digitale del segnale della vibrazione.

La caratteristica unica di questo sensore è data dal campionamento digitale del segnale che viene analizzato tramite due canali separati, ognuno di questi amplificato autonomamente ad un guadagno differente.

Questa caratteristica permette di avere una ampia gamma dinamica del segnale campionato permettendo una misurazione precisa ed una analisi più accurata.

Al fine di avere un eccezionale livello di discriminazione tra un reale tentativo di intrusione e i segnali delle comuni vibrazioni causate da attività ambientali regolari, il sensore analizza le caratteristiche dell'evento rilevato.

L'evento deve essere compreso nella gamma di frequenza campionata, all'interno dell'area di rivelazione come illustrato in Figura 1. L'evento deve essere superiore alla soglia di rumore costante e la durata deve essere limitata. L'energia dell'evento viene misurata simultaneamente tramite due canali di rilevazione ed elaborazione differenti garantendo una analisi della vibrazione molto accurata.

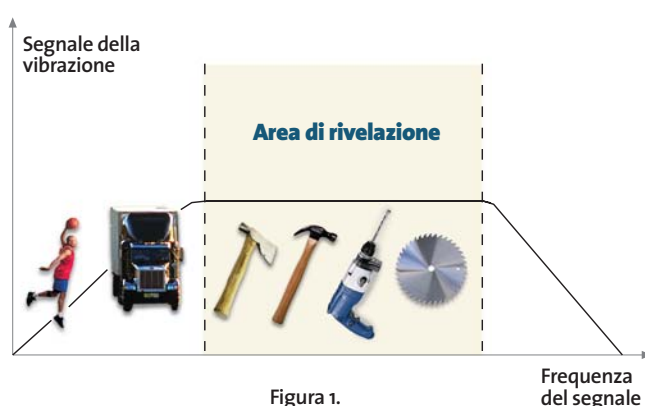


Figura 1.

Copertura del sensore tipica in funzione delle diverse superfici di installazione

Superficie	Calcestruzzo	Mattoni	Metallo	Vetro	Legno	Compensato
Raggio	1.5m	2.5m	3m	3.5m	3.5m	4m

Come Ordinare

Codice prodotto	Descrizione
RK600S00000A	ShockTec, rivelatore sismico digitale in contenitore bianco
RK600SM0000A	ShockTec, rivelatore sismico digitale con contatto magnetico in contenitore bianco
RK600S0BR00A	ShockTec, rivelatore sismico digitale in contenitore marrone
RK600SMBR00A	ShockTec, rivelatore sismico digitale con contatto magnetico in contenitore marrone

ROKONET
R I S C O G R O U P

U.S.A. - Rokonet Industries U.S.A. Inc.
Toll Free:1-800-344-2025, Tel:+305-592-3820, Fax:+305-592-3825, E-mail:sales@rokonetusa.com

UNITED KINGDOM - Risco Group UK.
National Sales: 0870-60-510000, Fax:+44-161-6555501, E-mail: sales@risco.co.uk, www.riscogroup.com

ITALY - Rokonet Electronics S.R.L.
Tel: +39-02-392-5354, Fax: +39-02-392-5131, E-mail: info@rokonet.it

SPAIN - Rokonet Iberia S.L.
Tel: +34-91-490-2133, Fax: +34-91-490-2134, E-mail: sales@rokonet.es

BRASIL - Rokonet Brasil Ltda.
Tel: +55-11-3661-8767, Fax: +55-11-3661-7783, E-mail: rokonet@rokonet.com.br

ISRAEL - Rokonet Electronics Ltd.
Tel: +972(0)3-963-7777, Fax: +972(0)3-961-6584, E-mail: info@rokonet.co.il

www.rokonet.com